

FICHA TÉCNICA TABLAROCA ULTRALIGHT

Tablero para Sistema Interior

USG

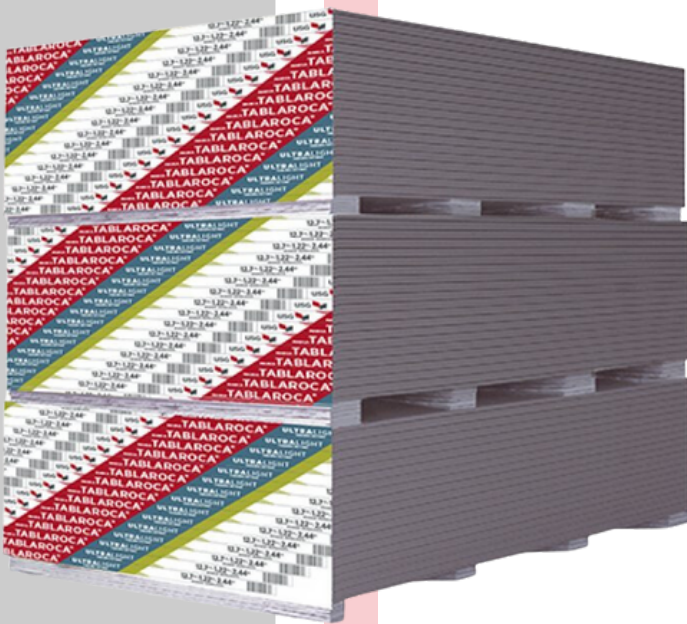


CODEMEX



MARCA **TABLAROCA®**

ULTRALIGHT®



DESCRIPCIÓN

Los tableros de yeso marca TABLAROCA® ULTRALIGHT®, son elaborados con una nueva formulación que permite que sean más ligeros y más resistentes. Los tableros TABLAROCA® ULTRALIGHT® tienen bordes rebajados y bordes cortos cuadrados para facilitar el acabado de juntas. Su núcleo incombustible está envuelto en papel 100% reciclado.

*Al final se pueden aplicar decoraciones como pintura, texturizadas, laminadas de plásticos y papel.

PRINCIPALES APLICACIONES

- Plafón corrido.
- Muros divisorios.
- Muros divisorios con mayor resistencia térmica.
- Muros divisorios con mayor reducción acústica.
- Oficinas.
- Restaurantes.
- Centros Comerciales. • Hoteles.
- Escuelas.

VENTAJAS Y BENEFICIOS

- Hasta 30% más ligero y hasta 40% más resistente.
- Más fácil de cortar y atornillar.
- Menor generación de polvo.
- Más fácil de cargar e instalar.
- Mayor productividad y menor fatiga.
- Fabricado de acuerdo a las normas ASTM.

Certificación NOM- 018- ENER-2011

	Pruebas ASTM	Especificaciones para ASTM C-1396		
		Tableros de 1/2"	Panel de yeso marca TABLAROCA® ULTRALIGHT®	
Incombustibilidad	E-136	Cumple	Cumple	
Características de la superficie ante el fuego	E-84	Índice de propagación de flama, no mayor a 25	15	
		Índice de emisión de humo	0	
Dureza (lb)	Núcleo	C-473 (B)	No menor a 11	Cumple o excede
	Borde corto	C-473 (B)	No menor a 11	Cumple o excede
	Borde largo	C-473 (B)	No menor a 11	Cumple o excede
Esfuerzo a flexión (lb/f)	Paralela	C-473 (B)	No menor a 36	Cumple o excede
	Perpendicular	C-473 (B)	No menor a 107	Cumple o excede
Deflexión para tableros húmedos, muros (in)	C-473	No mayor a 1 1/4" (3.17 cm)	Menor a	
Deflexión para tableros húmedos, plafones	C-473	No mayor a 5/16" (0.79 cm)	Menor a	
(10) Resistencia a la extracción de clavos	C-473 (B)	No menor a 77	Cumple o excede	

Dimensiones e Información Técnica del Producto

Espesor	1.27 cm (1/2")
Largo y ancho(1)	1.22 m ancho (4'); 2.44 m largo (8')
Peso(2)	6.22 kg/m ²
Bordes	Rebajados
Embalaje	2 tableros por atado
Resistencia térmica (pruebas en EU)	0.0842 w/m-K
Coeficiente de expansión higrométrica:	7.2 x 10-6 in./in./% r-h. (7.2 x 10-6 mm/mm/% r-h.) (7.2 um/m/% r-h.)
	Coeficiente de expansión térmica:

PARA MÁS INFORMACIÓN

Sitio de Internet
www.codemex.mx

Teléfonos:
55-9368-5003
55-9368-5028
55-7742-7668

WhatsApp:
55-3288-0721

Correo Electrónico:
contacto@codemex.mx

Sucursales

- Calle Amado Nervo No. 39-E Col. Agricultura Del. Miguel Hidalgo, CDMX C.P. 11360
- Vía Gustavo Baz No. 349 Col. Hacienda de Cristo (Ex-Hacienda de Cristo) Naucalpan de Juárez Estado de México, C.P. 53138