



# PASTA MS-BLOCK

Recubrimiento



FICHA TÉCNICA

**RECUBRIMIENTO**

# PASTA MS-BLOCK

Se emplea para colocar acabados finales sobre muros, se puede utilizar tanto en interiores como exteriores.

## DATOS TÉCNICOS

CARACTERÍSTICAS	DESCRIPCIÓN	
Tiempo abierto	< 30 minutos	
Resistencia a la tensión a 28 días	0.96 N/mm <sup>2</sup>	
Resistencia a la compresión a 28 días	8.0 N/mm <sup>2</sup>	
% de retención de agua	90%	
Rendimiento aproximado	5 m <sup>2</sup> a 6.5 m <sup>2</sup>	
Contracción	- 0.13 mm	
Desgaste a 14 días	<3%	
Presentación	25 kg	
Demanda de agua	6.4 litros	
Color	Blanco	
*Densidad aparente	1553,15 kg/m <sup>3</sup>	
*Conductividad térmica	0,1746 W/m-K	
*Permeabilidad de vapor de agua	0,189 ng/Pa-s-m	
*Absorción de humedad	5, 125% peso	7, 989% volumen
*Absorción de agua	18,46% peso	

\* Propiedades conforme a los métodos de ensayo de la NOM-018-ENER-2011



## ¿Cómo preparar y aplicar correctamente los RECUBRIMIENTOS?



### 1 - LIMPIA TU SUPERFICIE

Exceso de polvo Grasa, Pintura otros materiales que sirvan como desmoldantes.



### 1 - LIMPIA TU SUPERFICIE

\*En un recipiente con 6.4 litros de agua aproximadamente, añada el producto.



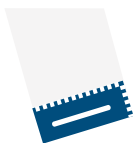
### 3 - MEZCLA PRODUCTO

Bate hasta lograr una mezcla homogénea dejandola libre de grumos



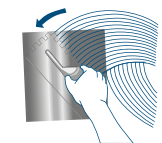
### 3 - MEZCLA PRODUCTO

Por 10 minutos y vuelve a mezclar sin añadir más agua.



### 5 - APLICA PRODUCTO

Extiende el producto sobre la superficie a recubrir, con una capa aproximada de 3 mm en una solo aplicación.



### 5 - APLICA PRODUCTO

Puede hacer diferentes tipos de acabados por ejemplo: Esgrafiado, Tirol, Abanico, Transpalado, Liso.

## DESCRIPCIÓN

---

La **PASTA MS-BLOCK ADHETEC** es un texturizado en polvo, elaborado a base de cemento, fibras, aditivos químicos y agregados minerales con una granulometría muy controlada que al mezclarse con agua, se forma una pasta fácil de aplicar con la cual se puede lograr acabados en interiores y exteriores.

## VENTAJAS

---

- Se puede aplicar sobre block, tabicón, ladrillo y repellos comunes.
- Resistente al clima, humedad, temperatura, etc.
- Fácil y rápido de aplicar.
- Mejor control y administración de material en obra.
- Se evitan los agrietamientos.
- Se puede aplicar con llana
- Excelente tiempo abierto.
- Predosificado en planta, asegurando una calidad uniforme entre lotes diferentes.

## PREPARACIÓN DE LA SUPERFICIE

---

Es recomendable antes de iniciar la aplicación, acondicionar la superficie, plomeando y checando que la superficie este libre de rebabas de cemento, aceites, pinturas, ceras o cualquier material que pueda servir como desmoldante. Se sugiere humedecer ligeramente la superficie para conseguir un acabado de mejor calidad y para retirar el polvo de la superficie.

## RECOMENDACIONES

---

1. En un recipiente con 6.4 litros de agua, adiciona lentamente los 25 kg de PASTA MS-BLOCK ADHETEC.
2. Mezcla hasta conseguir una pasta con la consistencia deseada, homogénea y libre de grumos.
3. Deja reposar por 10 minutos y vuelve a mezclar sin adicionar más agua y posteriormente inicia la aplicación.

## INSTRUCCIONES PARA APLICACIÓN

---

1. Extiende la PASTA MS-BLOCK ADHETEC sobre la superficie a recubrir, con suficiente presión, asegurando su adherencia.
2. Coloca una capa aproximada de 3 mm en una sola aplicación asegurándote de que las juntas del block se encuentren perfectamente cubiertas y a la vez que las orillas no se sequen para evitar el cambio de color final.
3. Para el acabado final texturizado, aplica una segunda mano de PASTA MS-BLOCK ADHETEC, cuando la base a empezado a fraguar, o bien, ya que se encuentre totalmente seca, volviendo a humedecer el muro y aplicar la textura.
4. Para lograr un mejor consistencia en el acabado, cura la PASTA MS-BLOCK ADHETEC humedeciendo ligeramente la superficie a las 3 horas aproximadamente (cuando el material ha empezado a fraguar) y preferentemente dos veces al día durante los 2 días siguientes.
5. El tipo de acabado se puede obtener mediante tu imaginación, por ejemplo: esgrafiado, de tirol, abanico, traslapado, etc.

## RECOMENDACIONES

---

- Humedece el muro (en muros de tabique o block). Antes de aplicar la PASTA MS-BLOCK ADHETEC.
- Para superficies de yeso es necesario que éste, se encuentre totalmente sellado para evitar que el yeso debilite la resistencia del material al absorberle la humedad requerida.
- Asegúrate de curar la superficie una vez terminada durante las siguientes 48 horas.